

Handschuhkasten EU Version auf US Version wechseln

inkl. Schloss

zusätzlich Handschuhfachbeleuchtung nachrüsten
und OBD II Buchse verlegen

Diese Anleitung wurde nach bestem Wissen und Gewissen für das [z3-roadster-forum.de](https://www.z3-roadster-forum.de) erstellt.
Dennoch übernehme ich keine Haftung für eventuelle Schäden. Jeder handelt auf eigenes Risiko!
- Duck2.0 am 15.06.2023 -

- Seite 2+3 Vorbereitung
- Seite 4-8 Schloss wechseln
- Seite 9-11 Beleuchtung einbauen
- Seite 12 Verkabelung
- Seite 13-14 Hinweise zum Einbau Handschuhkasten und Verkleidung Fahrerseite
- Seite 15-18 OBD Buchse verlegen

In der US Version 51458399610 ist im Deckel eine Stahlplatte und diese bewirkt das der Handschuhkasten an manchen Stellen brechen kann, bzw. ausleiert

Deshalb ist es sinnvoll diese Platte zu entfernen

Diese vier Schrauben (roter Pfeil) öffnen um die Stahlplatte zu entfernen wo im Deckel zu finden ist.

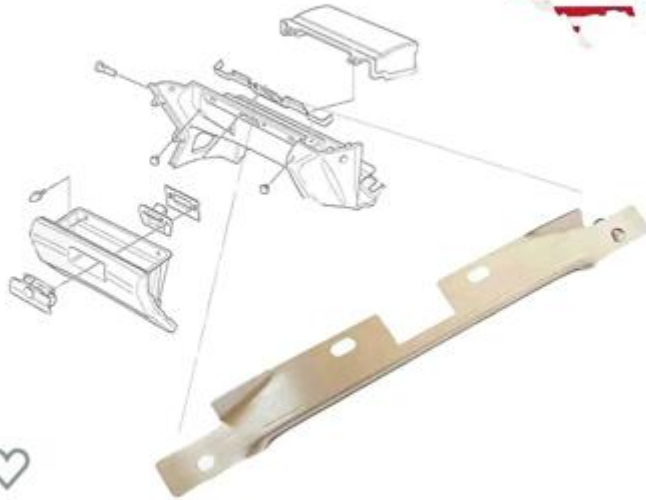
Die Platte ist auch noch mit vier Schrauben befestigt

Verkleidung links Fahrerseite 51458399807



In den USA kann man sich auch eine Verstärkung kaufen
Ich habe selber eine Verstärkung angefertigt und eingebaut
Diese ist nur optional und wird nicht unbedingt benötigt wenn die Stahlplatte aus dem Deckel entfernt wurde.

Brand: BBBBOX
BBBBOX Z3 Z Series 1996-2002 PT# 51 45 8 397 597 Repairs
Glove Box Reinforcement Stainless Steel



\$23⁵⁹



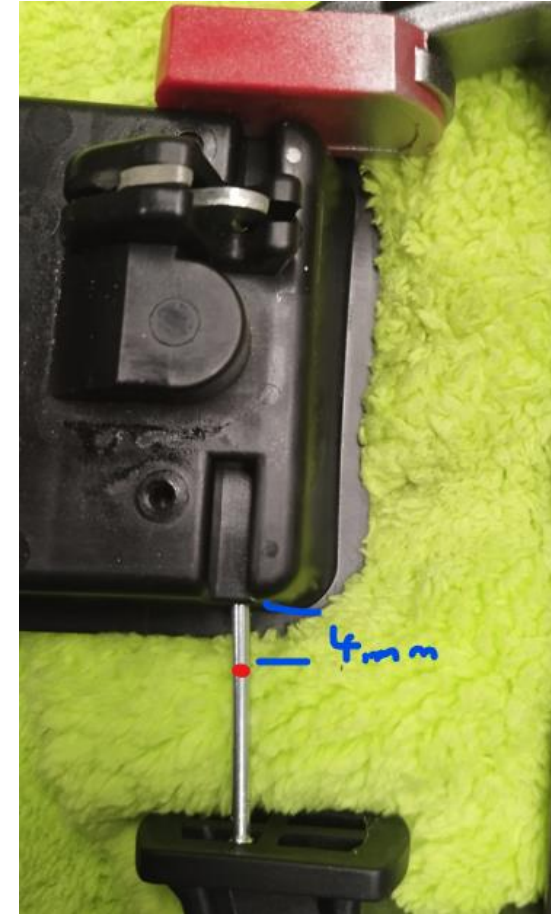
Schloss ausbauen bei der EU Version

dann abschließen und etwas in das Schlüsselloch stecken, damit es später nicht auseinanderfällt

links und rechts sind Splinte als Scharnier drin (rote Pfeile) , ich habe den Splint auf der Seite entfernt wo weniger Mechanik dran ist



Zum entfernen habe ich einen Nagel mit circa 1,6 mm dicke genommen der circa 4mm in den Splint eingedrückt wird. Dazu habe ich eine Zwinde genommen und die 4 mm auf dem Nagel markiert und wenn die Markierung verschwunden ist kann man den Nagel inklusive Splint raus ziehen.



Splint ist entfernt



Pfeil blau ist der Splint noch drin

Pfeil rot ist der Splint entfernt

mit einer Zwinde leichten druck auf den Schließzylinder ausüben und ich habe jetzt wieder den Schlüssel eingesteckt. Ich fand es von der Handhabung dann einfacher, wenn man z.B. vergessen hat ab zu schließen kann man den Schlüssel einfach drehen



Die vier Nasen nach außen biegen mit Schraubendreher und durch den Druck der Zwingen gehen diese auch nicht mehr in ihre Ausgangslage zurück

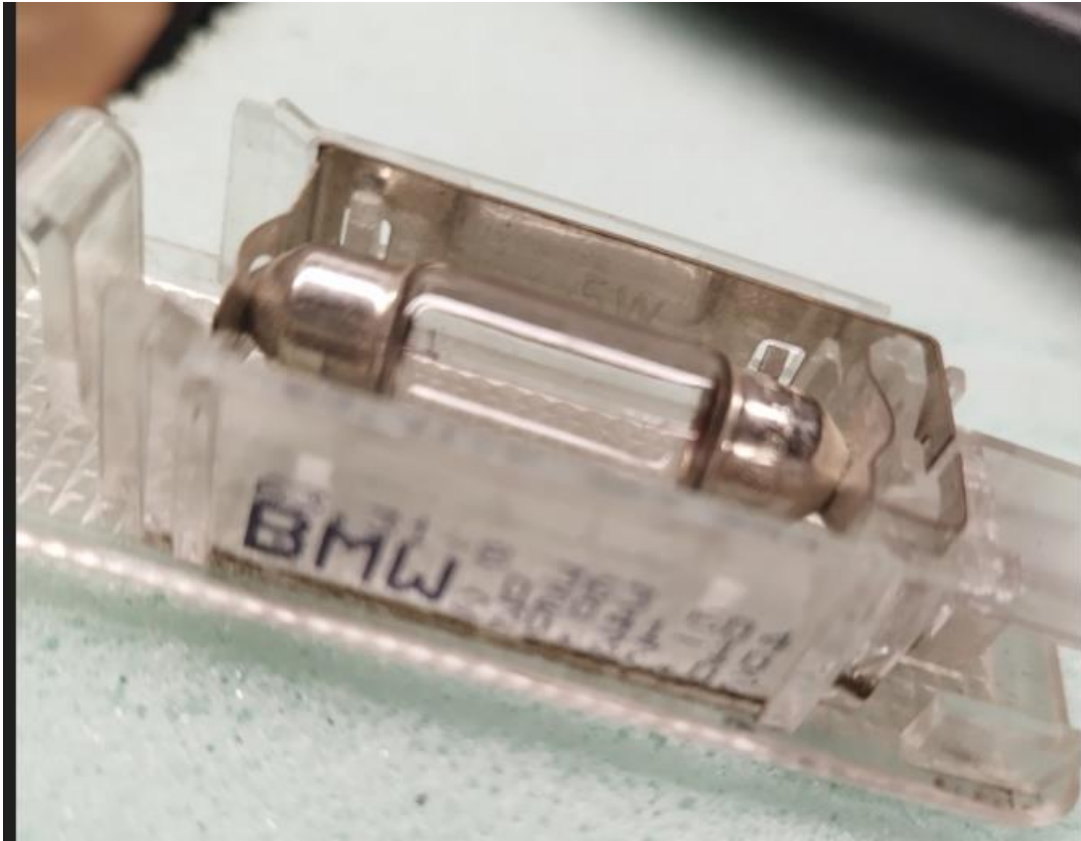
Dann hat man das Schloss mit dem eingesteckten Schlüssel in der Hand und kann das ganze in die US Version einschieben



Handschuhfachbeleuchtung

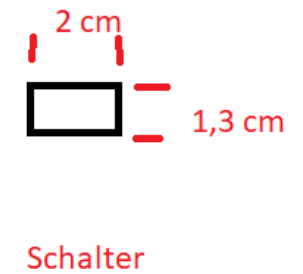
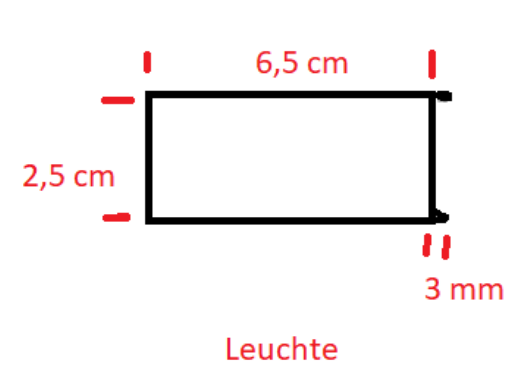
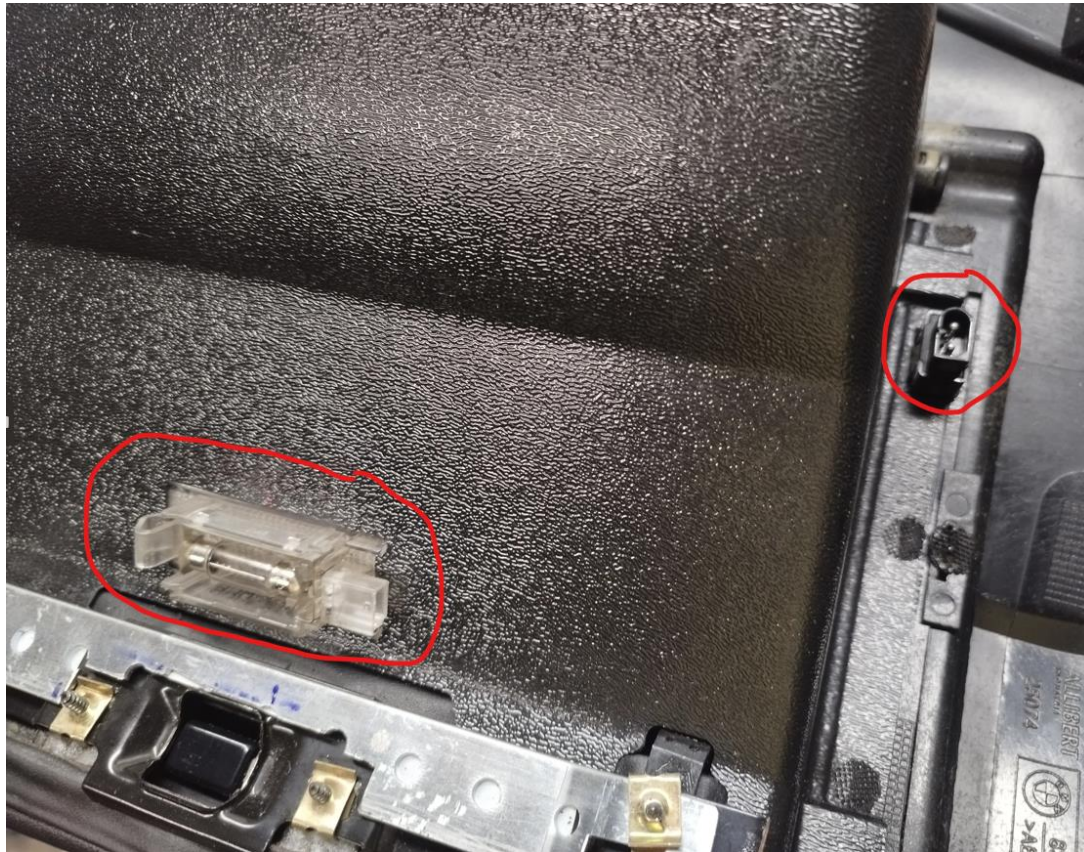
Teile

BMW E39 Innenleuchte 63316962039 und Schalter Handschuhfach 1388277



Leuchte mittig angebracht und Schalter im unteren Bereich

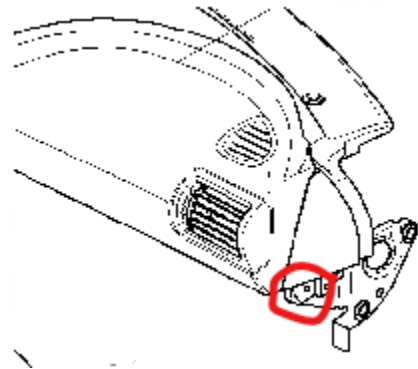
Die Maße sind circa und das ganze muss eventuell noch mit der Feile bearbeitet werden
Bei der Leuchte vom E39 sind noch rechts zwei Kerben mit 3mm zu fertigen.



Hier die Leuchte und der Schalter im eingebauten Zustand

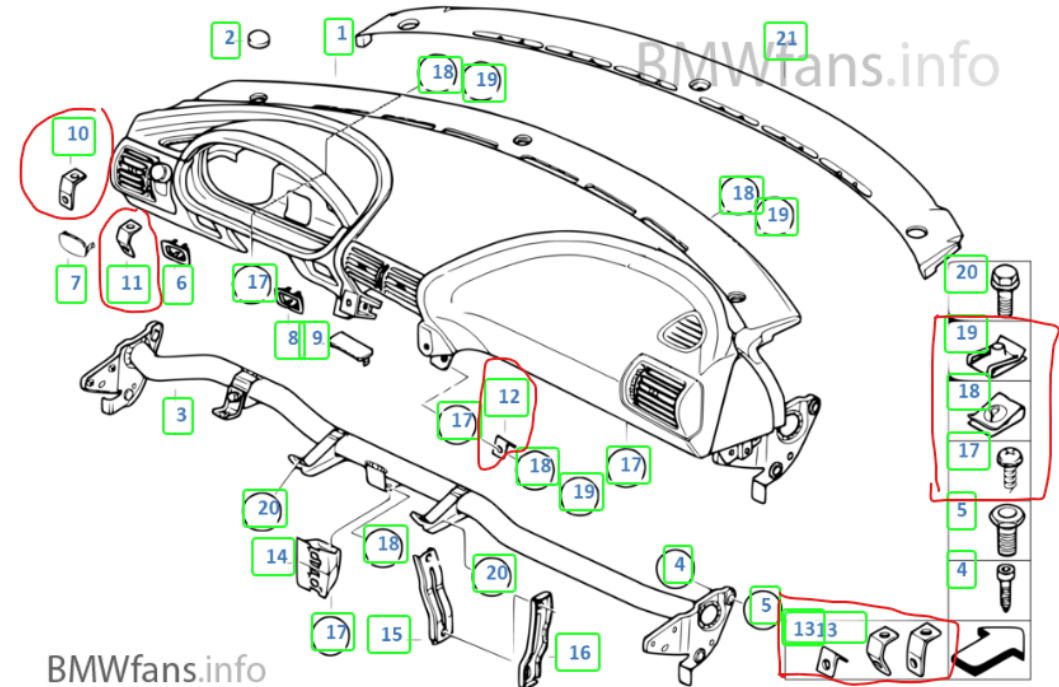


Die Verkabelung dürfte klar sein.
Plus irgendwo holen und Minus gibt es z.B. von einer Schraube auf der rechten Seite (Pfeil rot)



Für die Montage der US Version wird auf der Beifahrerseite links noch ein Winkelstück benötigt (Nr. 12) rot markiert und Fahrerseite (Nr.10 + Nr.11) als Satz 5145 8398110 (Nr.13) zu bekommen im Netz für circa 46.- Euro
Zusätzlich kann man die Winkelstücke auch aus 1mm Blech/Alu selber biegen und die Blechmuttern
4x 6113 1372033 und 4x C-Clip Mutter mit Schrauben kaufen (Nr. 17/18/19)

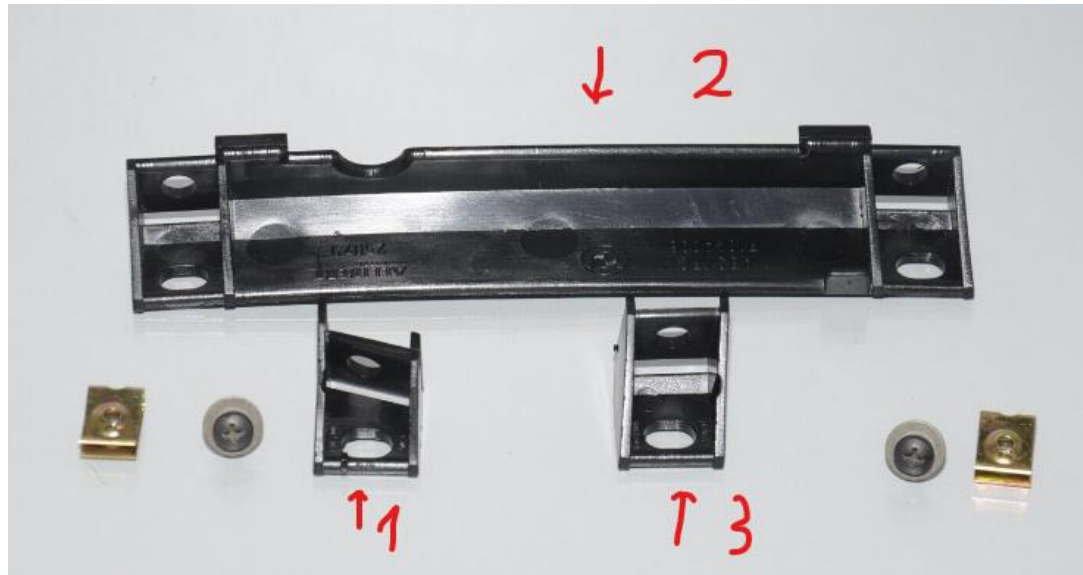
http://de.bmwfans.info/parts-catalog/Z3-Roadster/USA/Z3_3.0i-M54/browse/vehicle_trim/i_panel_with_co_driver_airbag/



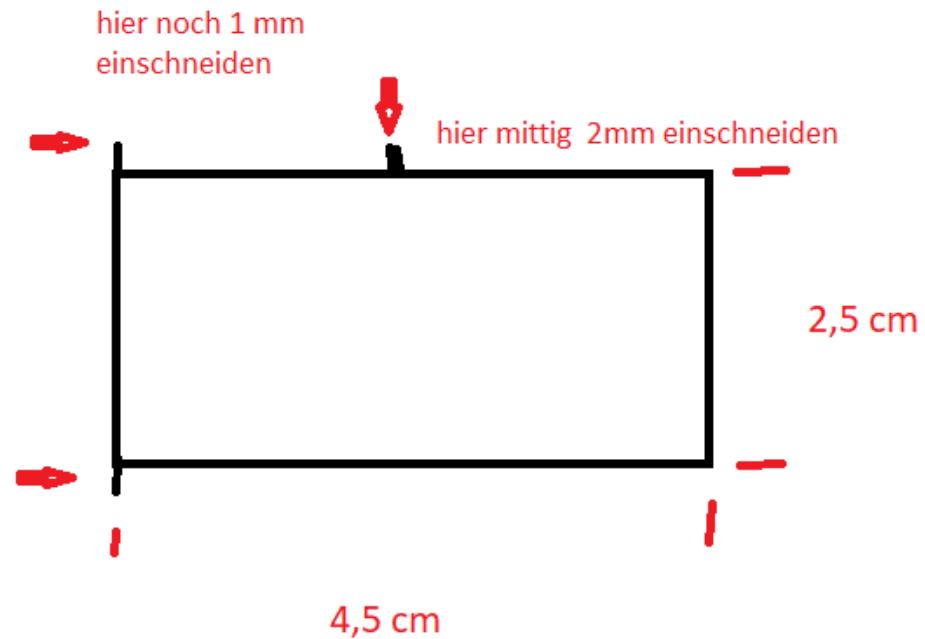
Satz 5145 8398110

1 im Bild für Beifahrerseite

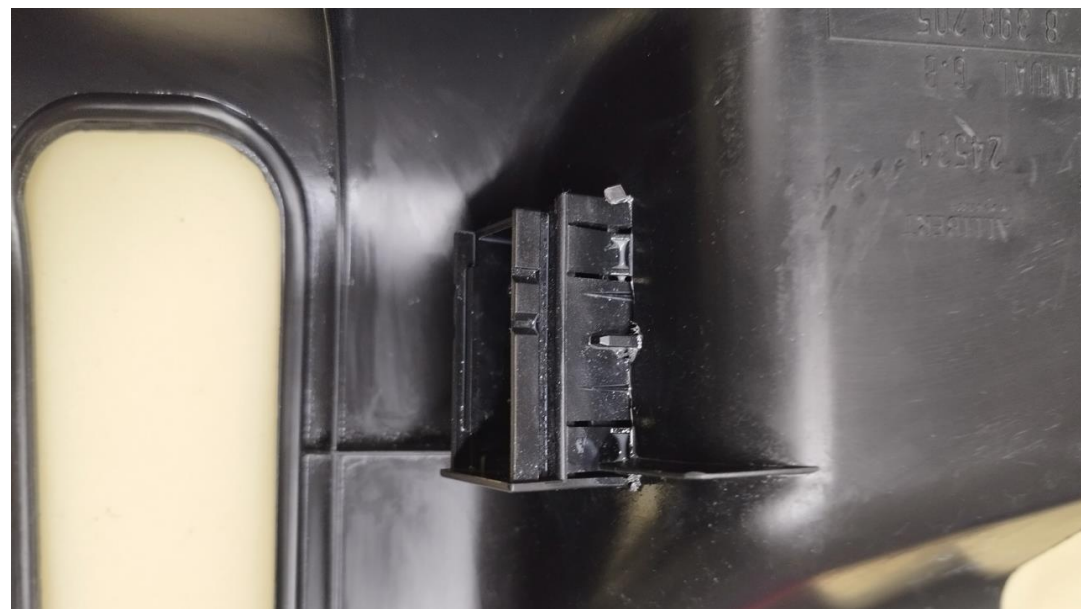
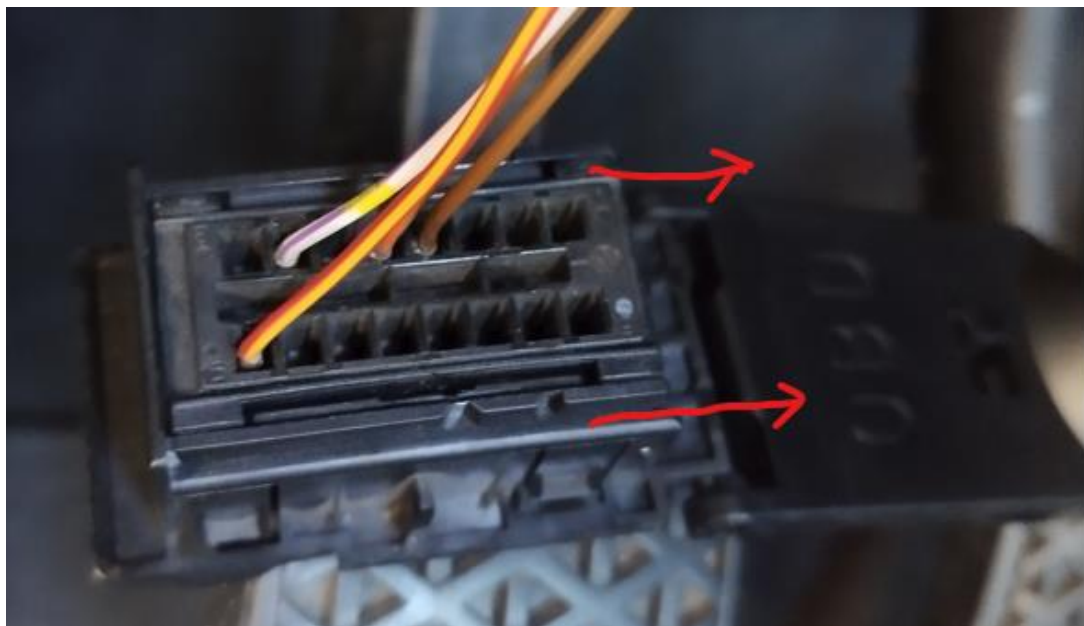
2 für Fahrerseite links und 3 Fahrerseite rechts in der Nähe Zündschloss



Da in der US Version auf der Fahrerseite keine OBD Buchse vorgesehen ist, muß man diese entweder verstecken oder verlegen.
Die OBD Buchse wird nicht unbedingt benötigt, da im Motorraum noch eine Diagnosebuchse vorhanden ist.
Ich habe die Buchse verlegt und kann dann immer noch ein OBD Bluetooth Adapter einstecken.
Die Maße für den Ausschnitt der Buchse sind circa Maße
Ich habe die Buchse an die Verkleidung Fusshebelwerk 51458397591 eingebaut



Zum lösen der Buchse den Rahmen in Pfeilrichtung schieben und dann den Stecker nach oben aushebeln.
Der Rahmen im eingebauten Zustand



Hier mit dem eingesteckten OBD Bluetooth Adapter
und wie es im Auto eingebaut aussieht (ohne Adapter)



Nahaufnahme der OBD Buchse

