**Erforderliche Spezialwerkzeuge:**

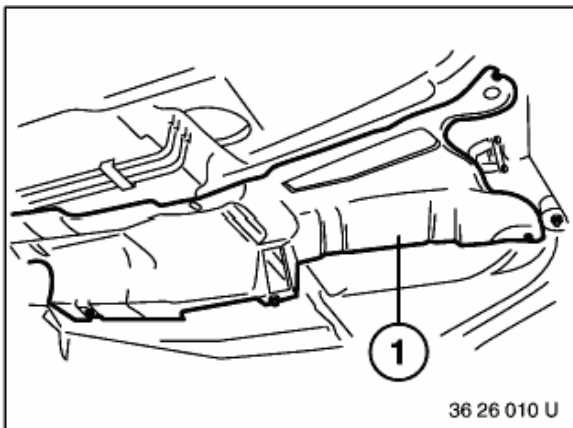
- 26 1 040



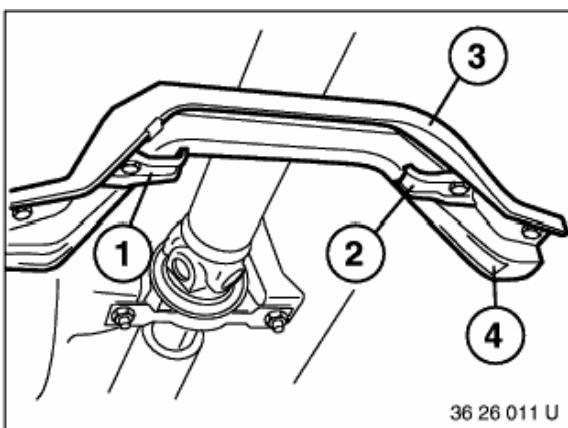
Die Auspuffanlage komplett ausbauen.

E36 / S54 (Z3):

Den Abgaskatalysator mit Zwischenschalldämpfer ausbauen.



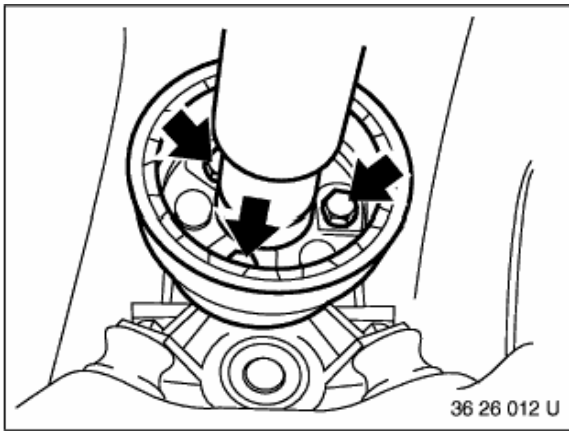
Das Wärmeschutzblech (1) ausbauen.



Den Halter (1 und 2) für Auspuffaufhängung abbauen.
Den Bügel (3) ausbauen.

Einbauhinweis:

Den Bügel (3) mit dem langen Bund (4) nach hinten einbauen.



Die Gelenkscheibe am Getriebe abbauen.

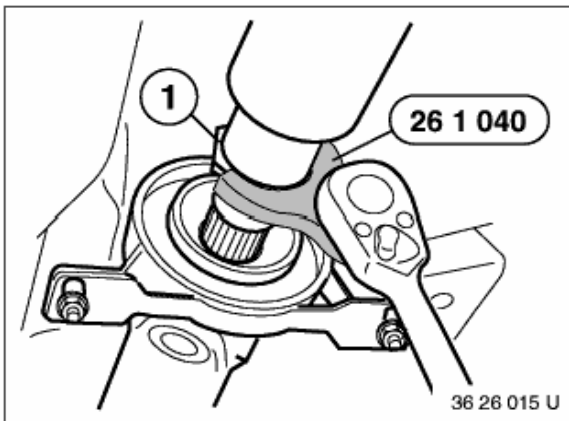
Die Schrauben lösen.

Anziehdrehmoment, 26 11 1AZ.

Einbauhinweis:

selbstsichernde Muttern erneuern.

Die Schraubverbindung nur über die Mutter anziehen.



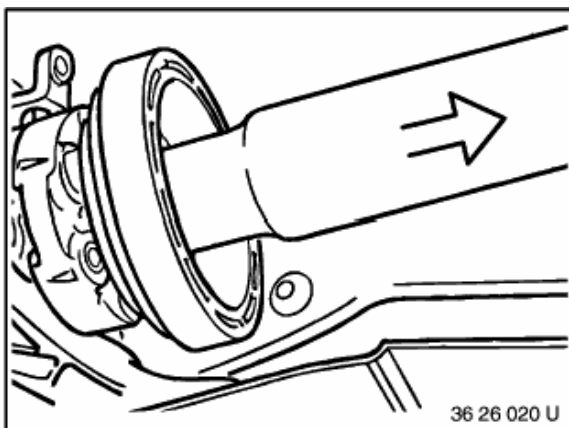
Ausführung mit Schiebestück:

Die Schraubbuchse mit Spezialwerkzeug 26 1 040 einige Umdrehungen lösen.

Einbauhinweis:

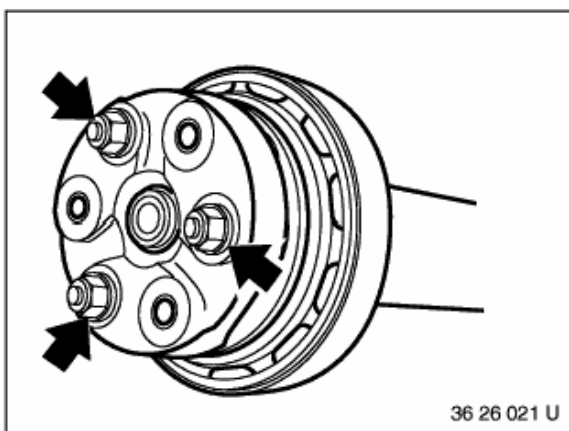
Nach erfolgtem Einbau Schraubbuchse mit Spezialwerkzeug 26 1 040 anziehen.

Anziehdrehmoment, 26 11 3AZ.



Die Gelenkwelle vom Führungzapfen am Getriebe wegdrücken.

Das Gelenkwellen-Vorderteil nach unten schwenken.



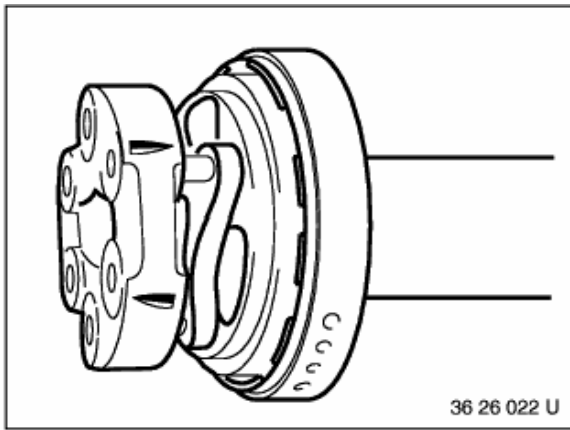
Die Schrauben lösen und Gelenkscheibe von der Gelenkwelle abnehmen.

Anziehdrehmoment, 26 11 1AZ.

Einbauhinweis:

selbstsichernde Muttern erneuern.

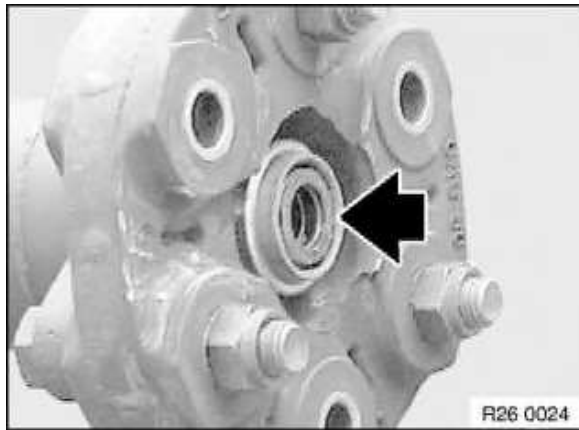
Die Schraubverbindung nur über die Mutter anziehen.



Die Gelenkscheibe ersetzen.

Achtung!

Die Pfeile am Umfang der Gelenkscheibe müssen jeweils zu den Flanscharmen zeigen.



Einbauhinweis:

Die Zentrierung überprüfen.

Beschädigte Zentrierung ersetzen.

Die Zentrierung fetten.

Fett,

siehe BMW Service Betriebsstoffe.