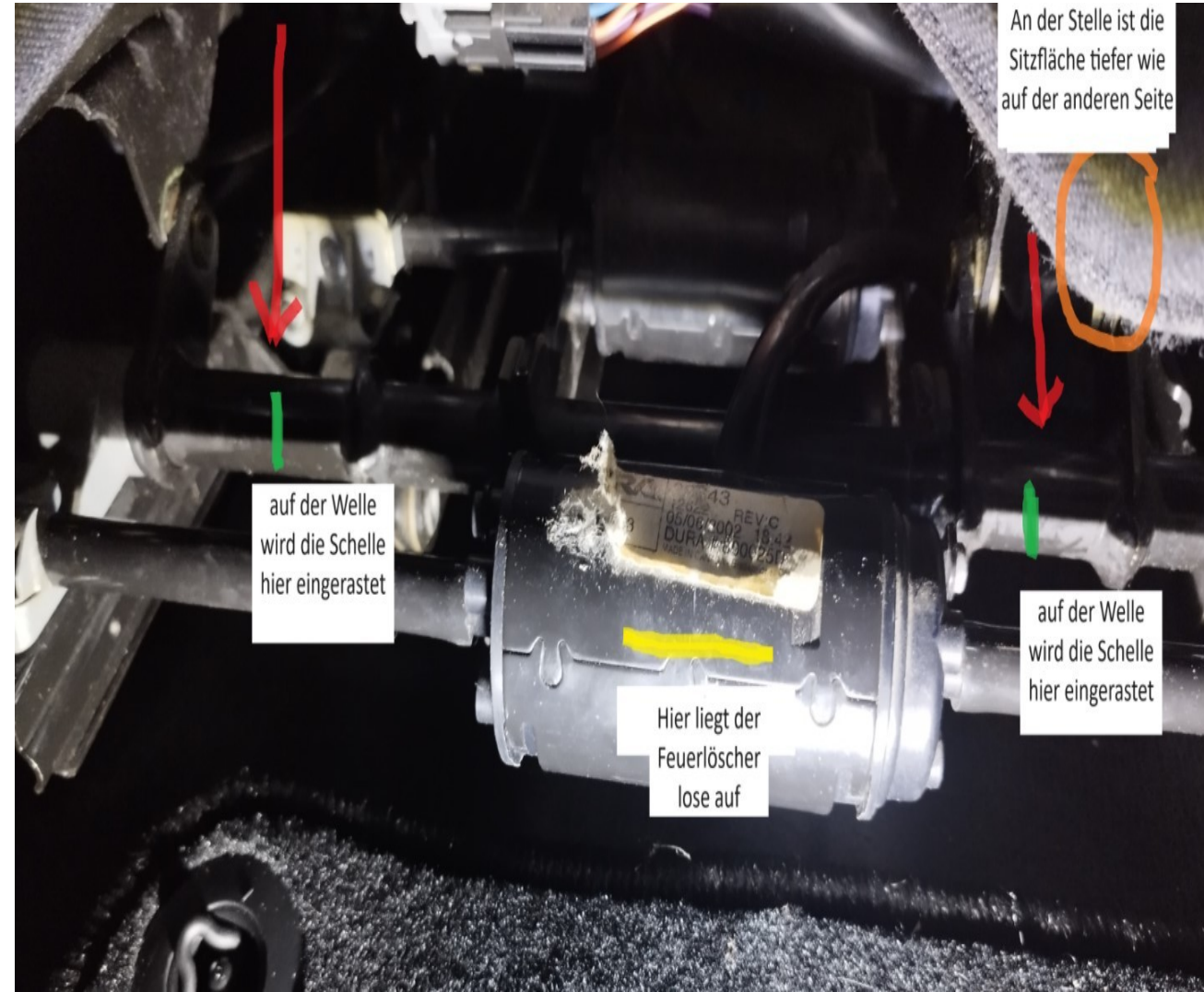


Halterung Feuerlöscher

Diese Anleitung wurde nach bestem Wissen und Gewissen für das z3-roadster-forum.de erstellt. Dennoch übernehme ich keine Haftung für eventuelle Schäden. Jeder handelt auf eigenes Risiko! - Duck2.0 am 29.08.2024

benötigt wird ein Pulverfeuerlöscher 1kg
1 x Stück Blech 25cm x 12cm
2 x Klemmschellen EN20 aus der Elektroinstallation
2 x Senkkopfschrauben M4 x 14 mm
2 x Zylinderkopfschrauben M4 x 12 mm
4 x Muttern M4 (eventuell selbstsichernd)
4 x passende Unterlegscheiben für Schrauben M4

- Es wird am Auto oder Sitz nichts gebohrt oder sonstiges verändert !
- Die Halterung wird nur auf die Welle gesteckt und liegt auf dem Motor der Sitzverstellung auf. Da sich die Welle dreht, wegen der Sitzhöhenverstellung werden die Klemmschellen aus Kunststoff verwendet. Diese lassen das drehen der Welle immer noch zu.
- Da die Fahrersitzfläche auf der linken Seite Richtung Tür etwas tiefer ist, sitzt der Feuerlöscher am Schluß nicht ganz in der Mitte



Feuerlöscher gibt es im Discounter ab und zu für 9,99 oder beim Baumarkt, ATU , Internet circa 15.-

Bei den Klemmschellen gibt es je Hersteller kleine Unterschiede von der Klemmung.

Ich habe meine vom Hagebaumarkt und diese klemmen ein tick weniger als andere vom (z.B. OBI) Das ist hier von Vorteil, weil sich die Welle wo diese Klemmen aufgesteckt werden sich noch gut drehen sollte.

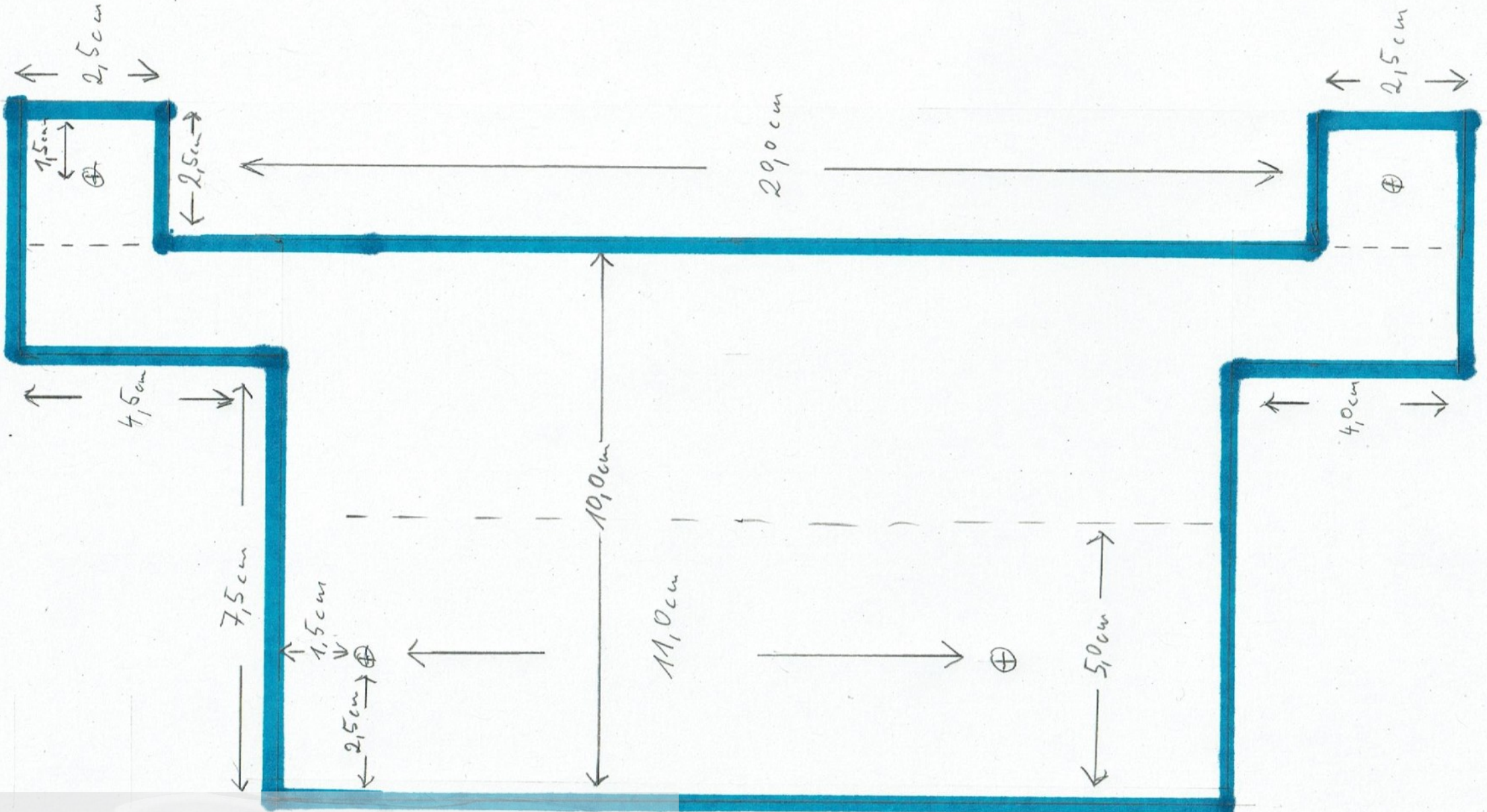
Die Schablone auf der nächsten Seite kann ausgedruckt werden und sollte nahezu eins zu eins passen (bei der Anleitung kommt es nicht auf den Millimeter genau drauf an)

ANAF Dauerdruck-Pulverfeuerlöscher

1 kg, Norm: DIN EN 3

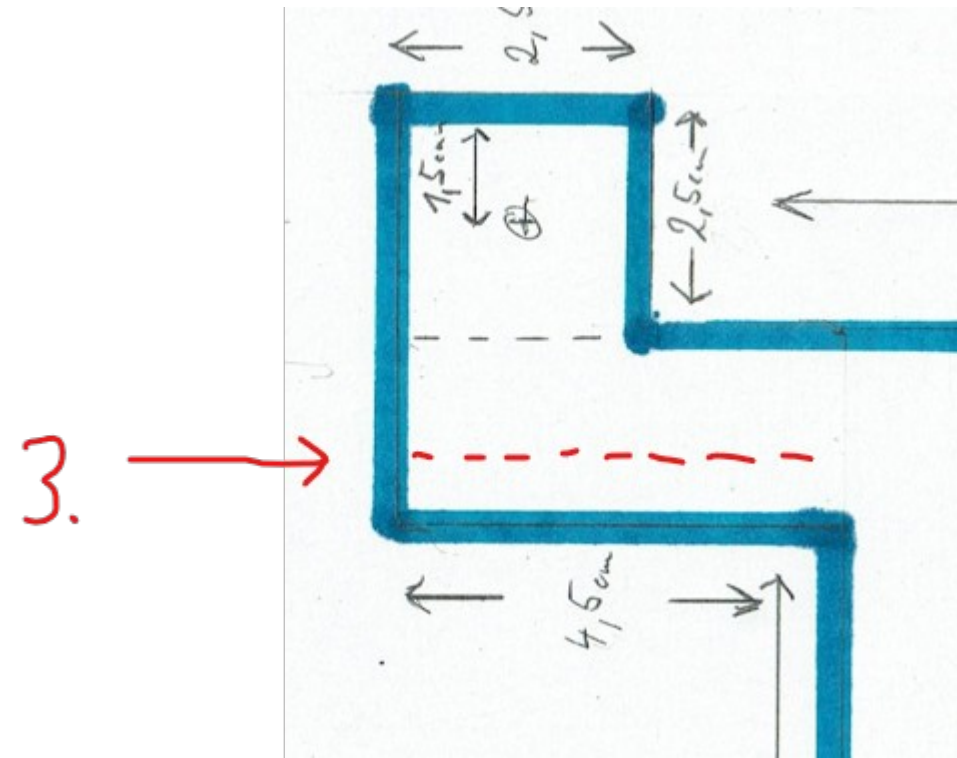
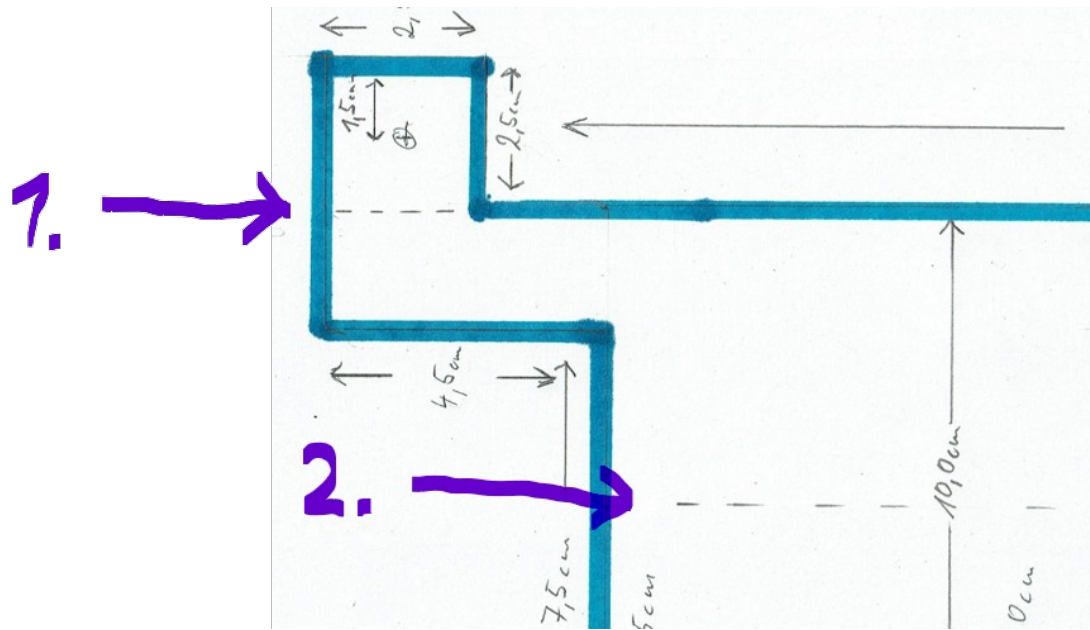
★★★★★ 1 Bewertung





An den Stellen biegen
bei 1. circa 15° Biegeradius
bei 2. circa 110° Biegeradius

bei 3. muss noch zusätzlich gebogen werden (Sitz hier tiefer) circa 90° Biegeradius
Löcher passend für M4 Schrauben bohren



Hier Detailbild

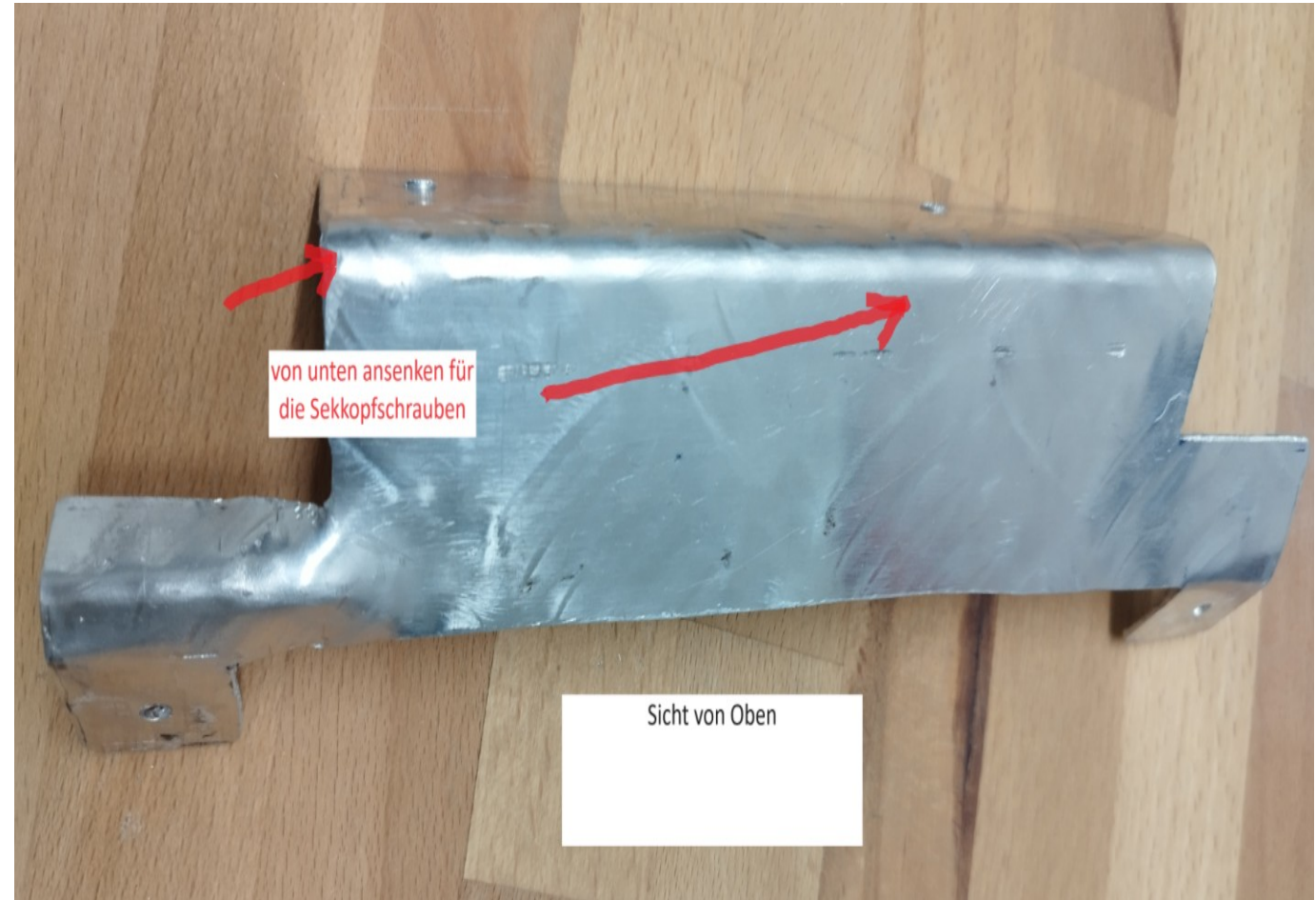


Hier mal von der Seite

die Unterseite vom Blech. ist die mit Muster wo dann auf dem Motor auf liegt



Die Löcher bohren (zwei ansenken wo der Feuerlöscher befestigt wird)
und das ganze biegen



Die Klemmschellen mit den Kopfschrauben befestigen
Den Feuerlöscher mit den Senkkopfschrauben befestigen

Das ganze wird dann auf die Welle gesteckt und liegt dann auf dem Motor auf.
Ich habe die Schellen ein wenig eingefettet damit die Welle noch besser drehen kann



Bild links: Sitz ganz nach oben eingestellt
Bild rechts: Sitz ganz nach unten eingestellt



Final von oben zu sehen
Der Feuerlöscher sitzt so das er nicht stört und kaum sichtbar ist.

Viel Spaß beim basteln ! 😊

