

Schlagendes Geräusch Fensterheber

Wenn die Scheibe fest sitzt und die einzig erkennbaren Zeichen ein knacken, schlagen und vielleicht ein leicht gequält klingender Fensterhebermotor ist, kommt das meist von einem eingerissenen Befestigungsteil in der Tür. Dieses verbindet das Fensterhebergestänge mit dem Seitenaufprallschutz und damit mit der Tür. Wird dieses Geräusch ignoriert, kann es zum vollständigen Bruch des betreffenden Teiles kommen, was einen größeren Schaden nach sich zieht. Die Geräusche treten meist beim hochfahren im oberen Endpunkt des Fensterhebers auf, manchmal aber auch während des Hochfahrens.

Reparatur:

1. Zunächst muss die Türverkleidung ausgebaut werden. Eine sehr gute Beschreibung gibt es hier im Forum.

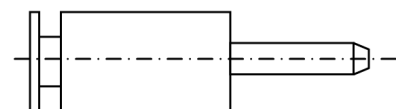
Anmerkung: Die Batterie muss nach dem entfernen der Türverkleidung wieder angeklemt werden, um die Scheibe in die richtige Position zu fahren. Falls die Fahrerseite repariert wird, muss zuvor der Schalter für die Außenspiegelverstellung wieder angesteckt werden.

Ist dies erledigt sieht es in etwa so aus:



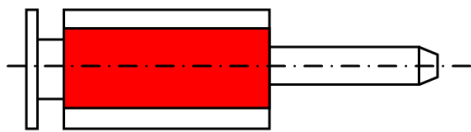
Der Riss verbirgt sich hinter dem Stehbolzen bei der Nietverbindung des mittleren Befestigungspunktes.

In diesem Vierkantloch sitzt folgender Bolzen:



2. Um an den defekten Stehbolzen heranzukommen, muss das Fensterhebergestänge an allen Befestigungspunkten abgeschraubt und samt Scheibe ca. 5 cm nach oben geschoben werden. Das ist ein wenig knifflig, aber keine Angst – das Gestänge verbiegt sich nicht so schnell.

3. Da der oben genannte Bolzen mit der Tür vernietet ist, muss dieser herausgebohrt werden.



Vorsicht beim bohren! Das letzte Stück sollte sehr vorsichtig gebohrt werden und am besten ein Stück Holz dahinter gelegt werden, damit man nicht das Außenblech mit anbohrt.

Der Stehbolzen sieht dann folgendermaßen aus:



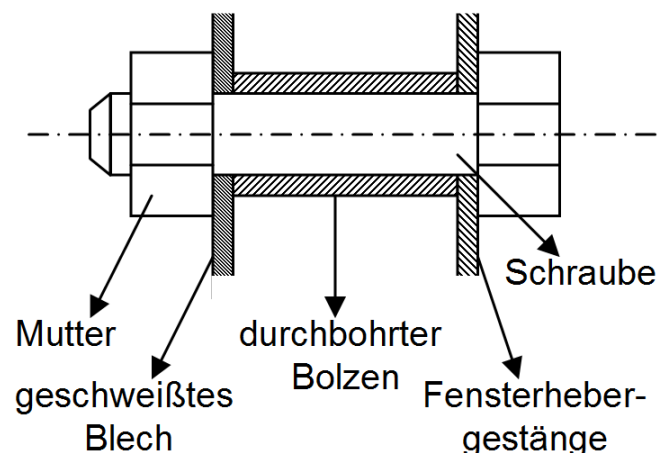
4. Nun kann der Riss (vom Schweißer deines Vertrauens) geschweißt werden.

5. Das Fensterhebergestänge kann nun mittels Schraube und Mutter wieder befestigt werden.

(siehe Skizze)

Die genauen Maße der Schraube weiß ich leider nicht mehr. Beim Zusammenbau hab ich einfach ausprobiert welche passt.

Vorsicht! Hat die Schraube einen zu hohen Kopf, stößt die Scheibe beim runterfahren an und verkratzt evtl. die Scheibe. Also erst vorsichtig ausprobieren.



6. Dann alles wieder zusammenbauen - **fertig!**