



# Zubehör - Einbauanleitung

---

## **Seitenwandantenne Mobiltelefon (GSM), BMW 3er Reihe E36/7 (Z3 roadster)**

Nur zum Gebrauch in der BMW HO bestimmt.

Einbauzeit ca. 0,5 - 1 Stunde, die je nach Zustand und Ausstattung des Fahrzeuges abweichen kann.

Elektrokenntnisse sind Voraussetzung

## Hinweise

Bei Bedarf (Diebstahlschutz, Waschanlage) kann der Antennenstrahler mit beiliegendem Schlüssel abmontiert werden.

Alle Arbeiten sind am Linkslenker-Modell dargestellt. Bei Rechtslenker-Modellen müssen evtl. verschiedene Arbeiten spiegelbildlich durchgeführt werden.

## Erforderliches Werkzeug und Hilfsmittel

Kreuzschlitzschraubendreher  
Steckschlüssel SW 8 mm, 10 mm  
wasserlöslicher Stift  
Bandmaß  
Körner  
Spiralbohrer Ø 2,5mm, 3,5mm, 10mm  
Rundfeile  
Zinkstaubfarbe

Seitenschneider  
Stablampe  
Schlitzschraubendreher  
Hammer  
Bohrmaschine  
Stufenbohrer  
Pinself

## Inhaltsverzeichnis

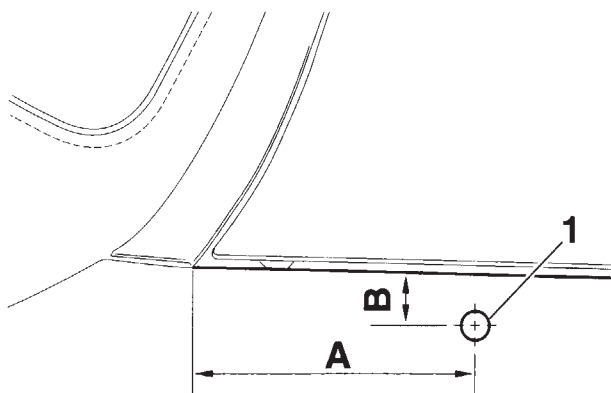
Kapitel	Seite
1. Notwendige Vorarbeiten am Fahrzeug .....	2
2. Montage am Fahrzeug.....	2
3. Antennenweiche einbauen (nur Fahrzeuge mit Radio-Seitenwandantenne) .....	3
4. Codierung .....	3

## 1. Notwendige Vorarbeiten am Fahrzeug

Gepäckraumverkleidung links ausbauen.

Radio-Seitenwandantenne ausbauen (nur Fahrzeuge mit Radio-Seitenwandantenne).

## 2. Montage am Fahrzeug



F36 84 051 M

### Hinweis

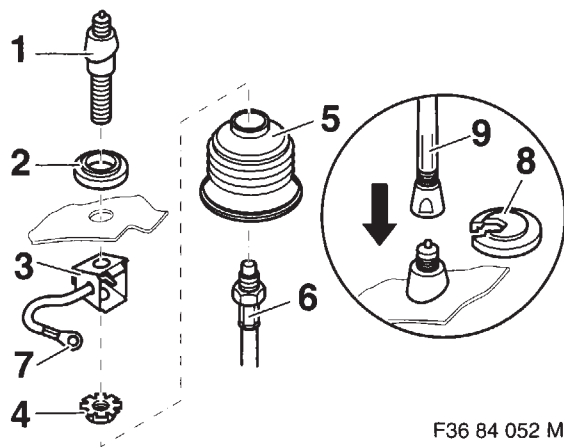
Bei Fahrzeugen mit Radio-Seitenwandantenne wird das vorhandene Antennenloch auf 22mm aufgebohrt.

Bohrstelle (1) auf dem linken Seitenteil lt. Zeichnung anzeichnen und vorsichtig ankörnen.

**Maß A** = 210mm

**Maß B** = 55mm

Angekörnte Bohrstelle (1) mit Spiralbohrer Ø 3,5mm und 10mm vorbohren und mit einem Stufenbohrer auf 22mm aufbohren.

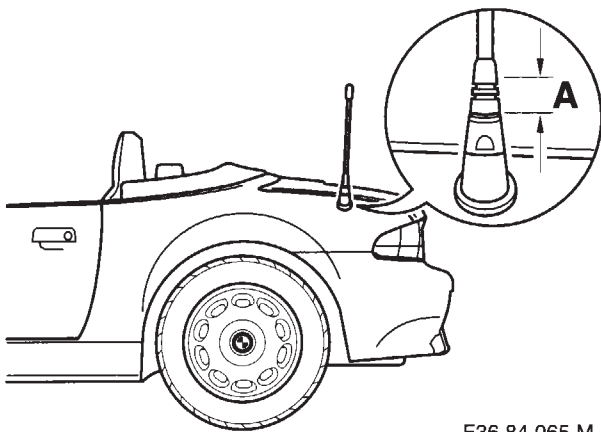


Bohrungsrand entgraten und mit den bei BMW üblichen Rostvorsorgemaßnahmen behandeln. Bohrspäne restlos entfernen.

Antennenfuß (1) mit Dichtring (2) lt. Zeichnung durch die Bohrung führen.  
Montageblech (3) und Befestigungsmutter (4) vom Gepäckraum aus aufsetzen und Befestigungsmutter (4) handfest anziehen.  
Antennenstrahler (9) aufsetzen und mit beiliegendem Schlüssel (8), wie abgebildet, befestigen.  
Antennenfuß (1) ausrichten und mit Befestigungsmutter (4) festschrauben.  
Anziehdrehmoment 5Nm.  
Antennenkabel (6) und Masseband (7) durch Gummimuffe (5) führen.  
Antennenkabel (6) an Antennenfuß (1) anschließen, zur Antennenweiche verlegen und mit Kabelbändern befestigen.  
Gummimuffe (6) in Aussparung von Karosserie eindrücken.  
Masseband (7) zur Befestigung an der Karosserie.

#### Achtung!

Auf Dichtheit der Gummimuffe (5) achten!

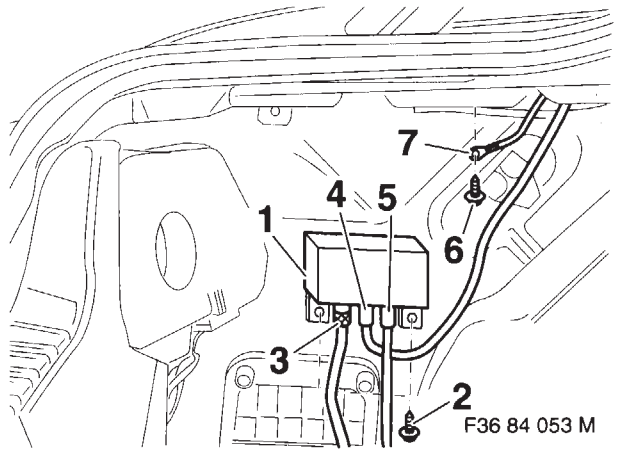


#### Hinweis

Die Antenne darf innerhalb der Biegezone (A) maximal 10° entgegen der Fahrtrichtung gebogen werden.

Bei Bedarf die Antenne vorsichtig in die gewünschte Position biegen.

### 3. Antennenweiche einbauen



#### Nur Fahrzeuge mit Radio-Seitenwandantenne

#### Achtung!

Anschlußplan auf der Antennenweiche beachten.

Die Antennenweiche (1) im Gepäckraum auf der linken Fahrzeugseite, wie abgebildet, anhalten, Bohrungen anzeichnen.  
Bohrungen durchführen.  
Bohrungsdurchmesser 2,5mm  
Antennenweiche (1) mit Blechschrauben (2) befestigen.  
Die Antennenleitung (4) von der Seitenwandantenne zur Antennenweiche (1) verlegen und anschließen.  
Antennenleitung (5) aus dem Handy-Einbausatz von der Antennenweiche (1), entlang dem Audiokabelbaum, nach vorn zur Mittelkonsole verlegen.  
Die Radio-Antennenleitung (3) an die Antennenweiche (1) anschließen.  
Masseband (7) an geeigneter Stelle mit beiliegender Blechschraube (6) an Masse anschließen.  
Dazu Bohrung mit  $\varnothing$  2,5mm anbringen.

#### Hinweise

Die Gepäckraumabdeckung links muß ggf. zur Antennenkabeldurchführung etwas beschnitten werden.

Die Einschaltleitung des Radioantennenverstärkers ist am Fahrzeugkabelbaum zurückzubinden (Vermeidung von Kurzschluß).

Fahrzeug nach dem Einbau sinngemäß in umgekehrter Reihenfolge wieder zusammenbauen.

### 4. Codierung

Dieses System ist nicht codierrelevant.