

# Einbauanleitung

## Pioneer TS-WX120A in BMW Z3

für [www.z3-roadster-forum.de](http://www.z3-roadster-forum.de)

von seppo

Der TS-WX120A ist extrem kompakt und ein sehr kraftvoller aktiv Subwoofer.

Wer schon immer mal mehr Bass im Cabrio / Roadster haben wollte, ist mit diesem kompakten Subwoofer sehr gut bedient.

In folgender Anleitung wird der Subwoofer unter dem Beifahrer Armaturenbrett, hinter dem Handschuhfach verbaut.

Er nimmt den Platz der Steuergerätehalterung ein. Diese Kunststoffhalterung wird nicht mehr benötigt, allerdings nutzen wir die Schrauben zur Befestigung der Holzplatte, auf der wir den Subwoofer anbringen werden. Zeitaufwand: gemütliche 3 Stunden.

### Schritt 1

#### Vorbereitung

Die Vorbereitung ist wie immer die halbe Miete. Wie eingangs erwähnt wird der Subwoofer auf ein Holzplatte befestigt. Dazu benötigen wir:

- Holzplatte (z.B. Pressspan/MDF) aus min. 3 mm Dicke und den Maßen 32,5cm x 20cm x mind. 0,3 cm
- 2x M5 Schrauben, 2x M5 Muttern, 4x M5 Unterlegscheiben
- Klettband zur Halterung der Steuergeräte (Oder Paketbandschnur als Provisorium). Ich habe von IKEA das Klettband KARDBORRE (2,99€ 5 Meter) genutzt.  
<http://www.ikea.com/de/de/catalog/products/40343355/>
- Das Klettband kann zusätzlich mit doppelseitigem Klebeband auf die Holzplatte aufgebracht werden um einen noch besseren halt zu ermöglichen.
- Schraubendreher
- 8er Stecknuss und Schraubendreher
- DIN A4 Blatt und Kugelschreiber
- Akkubohrer mit 6er Bohrer
- **Abklemmen der Masseverbindung der Batterie.**



Den Subwoofer mit den mitgelieferten Halterungen auf das Holzbrett legen. Dann für die M5 Schrauben löcher bohren und die Schrauben inkl. Unterlegscheibe von hinten durch das Holzbrett einsetzen.

## Schritt 2

### Ausbau des Handschuhfachs



Das Handschufach wird mit 6 Schrauben befestigt.

Die Abdeckkappen auf den Schrauben hebt man **nicht** mit einem Schraubendreher ab! Das gibt hässliche Einkerbungen in den Kunststoff. Nimm eine **Flachzange** und zieh die Kappen ab.

Die Schrauben 2 und 3 v.R. sieht man bei geöffnetem Fach. Tipp: Fange von Rechts an die Schrauben zu lösen. Überspringe 2 und 3. und gehe dann über zu 4 bis Ende. Danach 2 und 3 lösen.

Schraube 1 v.R. kann man nur bei geöffneter Beifahrertür lösen.

Es gibt eine zusätzliche Blende unter dem Handschuhfach die mit zwei Kunststoffschrauben befestigt ist. Diese Schrauben mit einem Schraubendreher einfach drehen und heraushebeln.



*Oben: Steuergerätehalterung Unten: Blende (beide werden nicht mehr benötigt)*

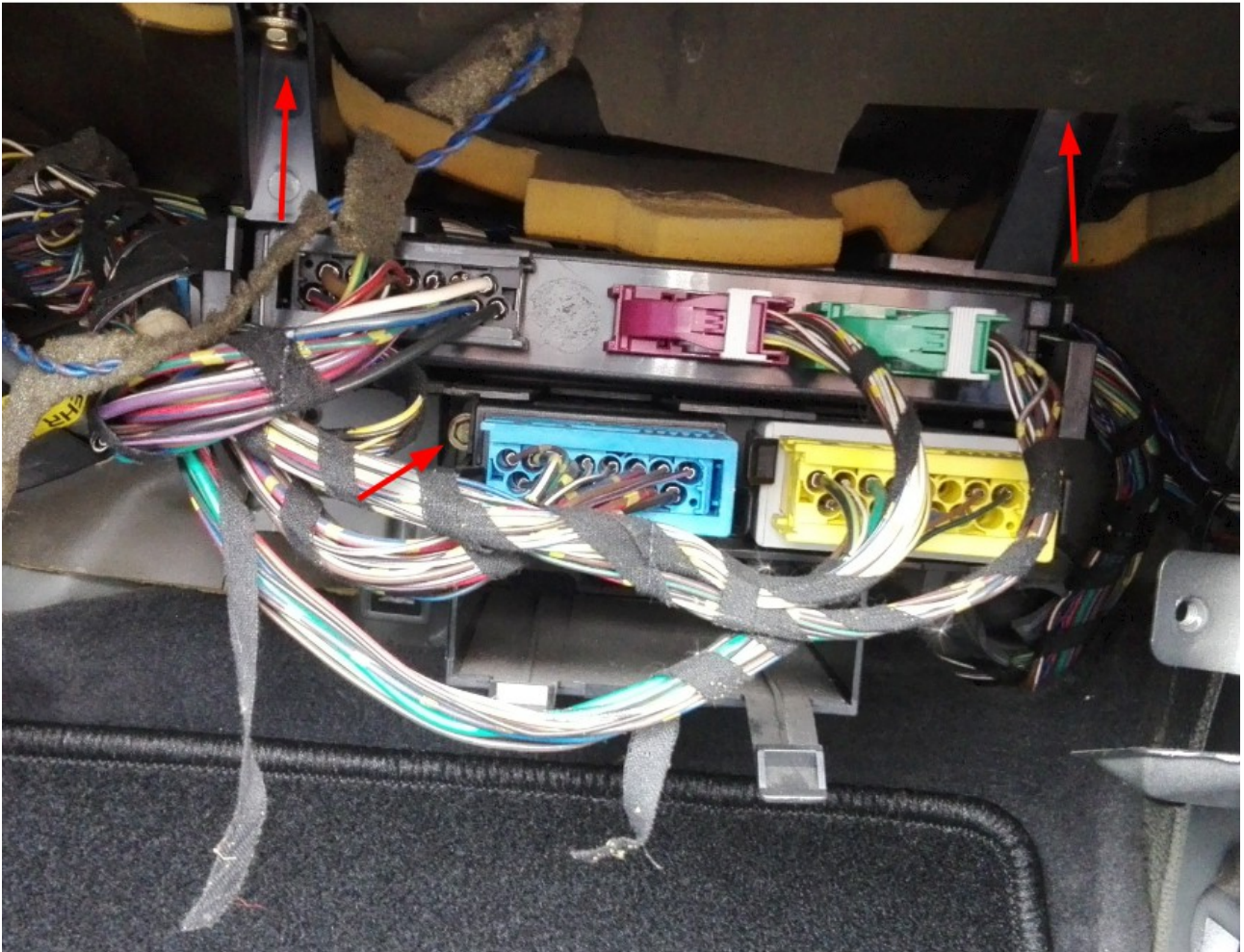
Fotoquelle: <https://www.z3-roadster-forum.de/forum/download/file.php?id=4650&mode=view>

Foto von : [mein BATMOBIL](#)

Das Handschuhfach mit der Rechten Seite zuerst zu dir ziehen und dann das Fach hinter dem Mittelkonsolenkanal her raus heben.

## Schritt 3

### Ausbau der Steuergerätehalterung



Zuerst sollten die Steuergeräte aus der Halterung gezogen werden. Sie sind nur eingeklipst. Das obere Steuergerät besitzt zusätzlich auf der Rückseite Rechts einen Stecker. Den mit dem Zeigefinger an der Oberseite eindrücken und den Hebel zur Seite wegziehen. Der Stecker löst sich von alleine. Dieser Stecker sollte durch der Steuergerätehalterung gezogen werden.

Die Steuergerätehalterung ist mit 3 Schrauben befestigt. Nach oben hin mit 2 Schrauben und zum Motor hin mit Einer. (Neben dem blauen Stecker zu sehen)



## Schritt 4

### Einbau der Halterungen

Um die Holzplatte richtig auszurichten bin ich wie folgt vorgegangen:

Zuerst die Fußmatte umschlagen oder entfernen.

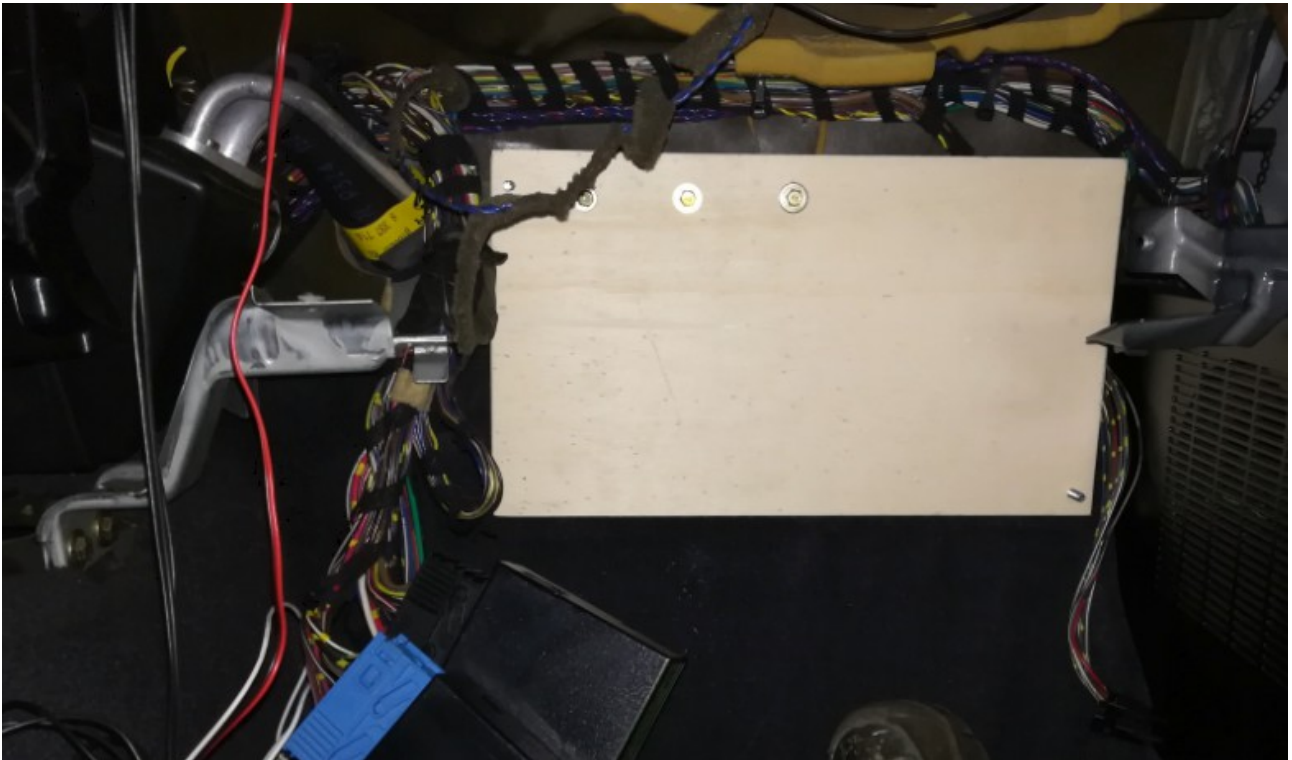
Die Maße der Holzplatte entsprechen ungefähr die eines DIN A4 Blattes. Um die Bohrungen für die Halterungen zu setzen habe ich das Blatt an die Blechhalterung angehalten und mit einem Kugelschreiber in die vorhandenen drei Bohrungen der Blechhalterung durchstoßen. Die drei Punkte dann auf das Brett übertragen und gebohrt.



Fotoquelle: <https://www.z3-roadster-forum.de/forum/download/file.php?id=4656&mode=view>

Foto von [mein BATMOBIL](#)

Je nachdem, ob der Zetti eine Klimaanlage hat oder nicht, wandert das Brett weiter nach rechts.



Vor der Montage des Subwoofers sollte das Kabel der Fernbedienung durch die Mittelkonsole gezogen werden (mit dem Stecker voran). Dazu das Kabel an der Seite des Mittelkonsolentunnels reinfriemeln (Entweder von der Fahrerseite oder Beifahrerseite).

Den Schaltsack nach oben ziehen und hierdurch das Kabel weiter an der Beifahrerseite vorbei in den Subwoofer führen.

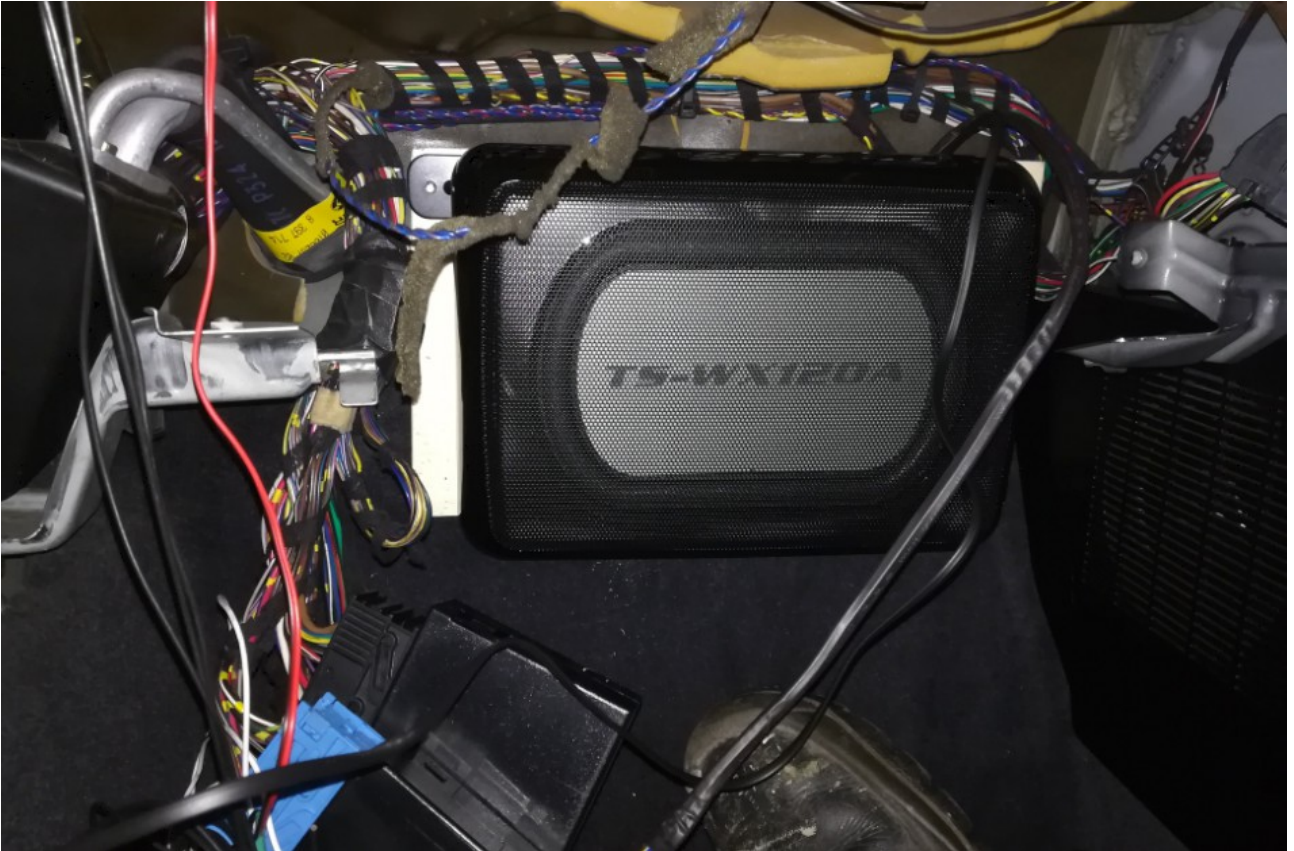
Bei mir passte das Kabel durch das Loch unter dem Münzfach/Aschenbecher. Sodass ich es nicht unter der Seite des Mittelkonsolenkanals durchführen musste.

Bedenke, dass Kabel ist 6 Meter lang. Ich habe es im Handschuhfach wieder zusammengelegt.

Bedenke auch, das Stromkabel direkt anzuschließen. Die Kabel können auf ca. 60 cm. gekürzt werden, da ich alles vom Radiokabel abgezweigt habe. Die Sicherungen für Schaltplus und Antenne sind natürlich zu übernehmen!

Dazu kommen noch 2 Kabel für Chinch, für den direkten Anschluss an das Radio, falls es Chinch Ausgänge bereitstellt. Pioneer liefert hier aber auch ein Adapterkabel mit, sodass man direkt den Subwoofer an Lautsprecherkabel anschließen kann.

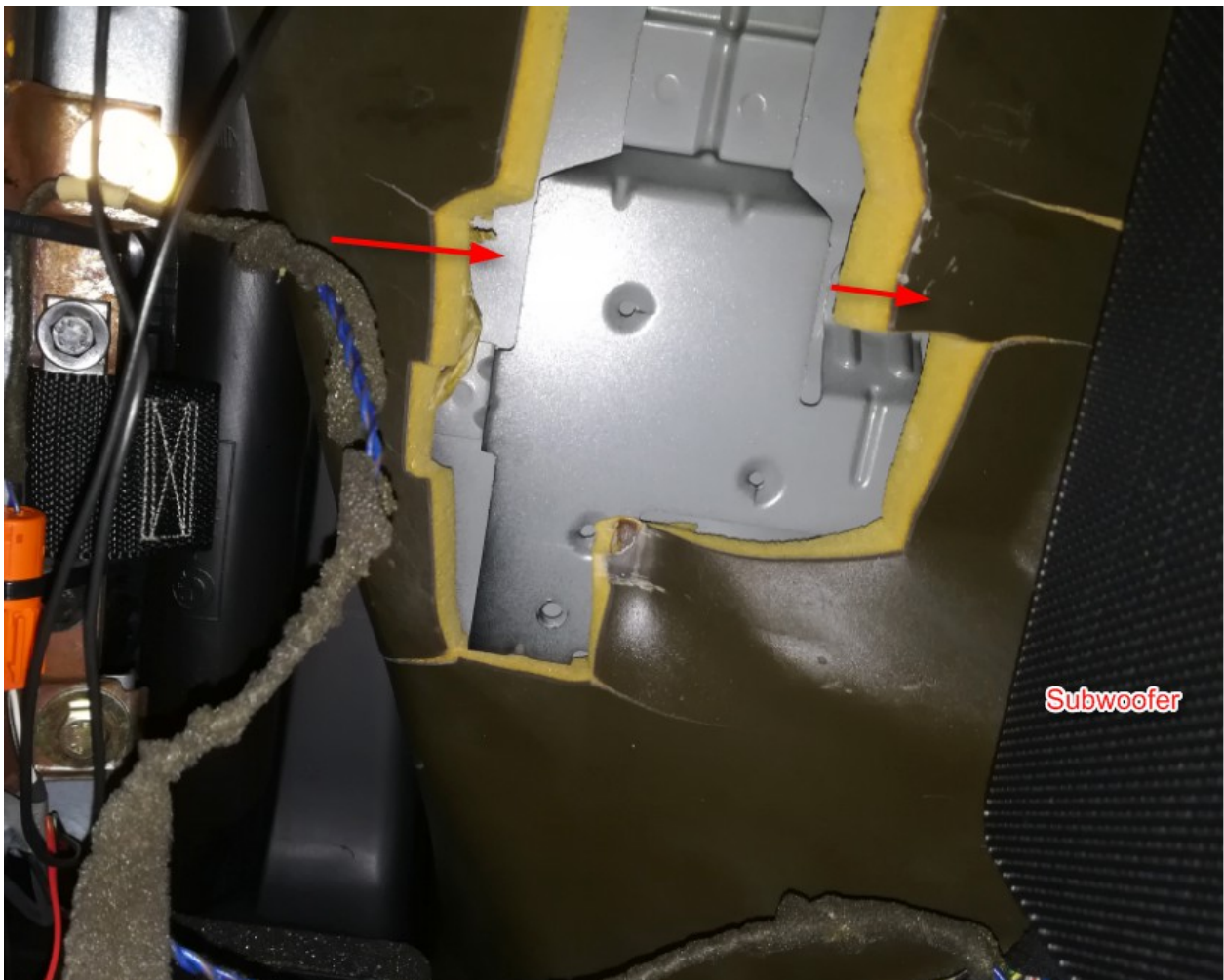
Passt:



## Schritt 5

### Positionierung der Steuergeräte

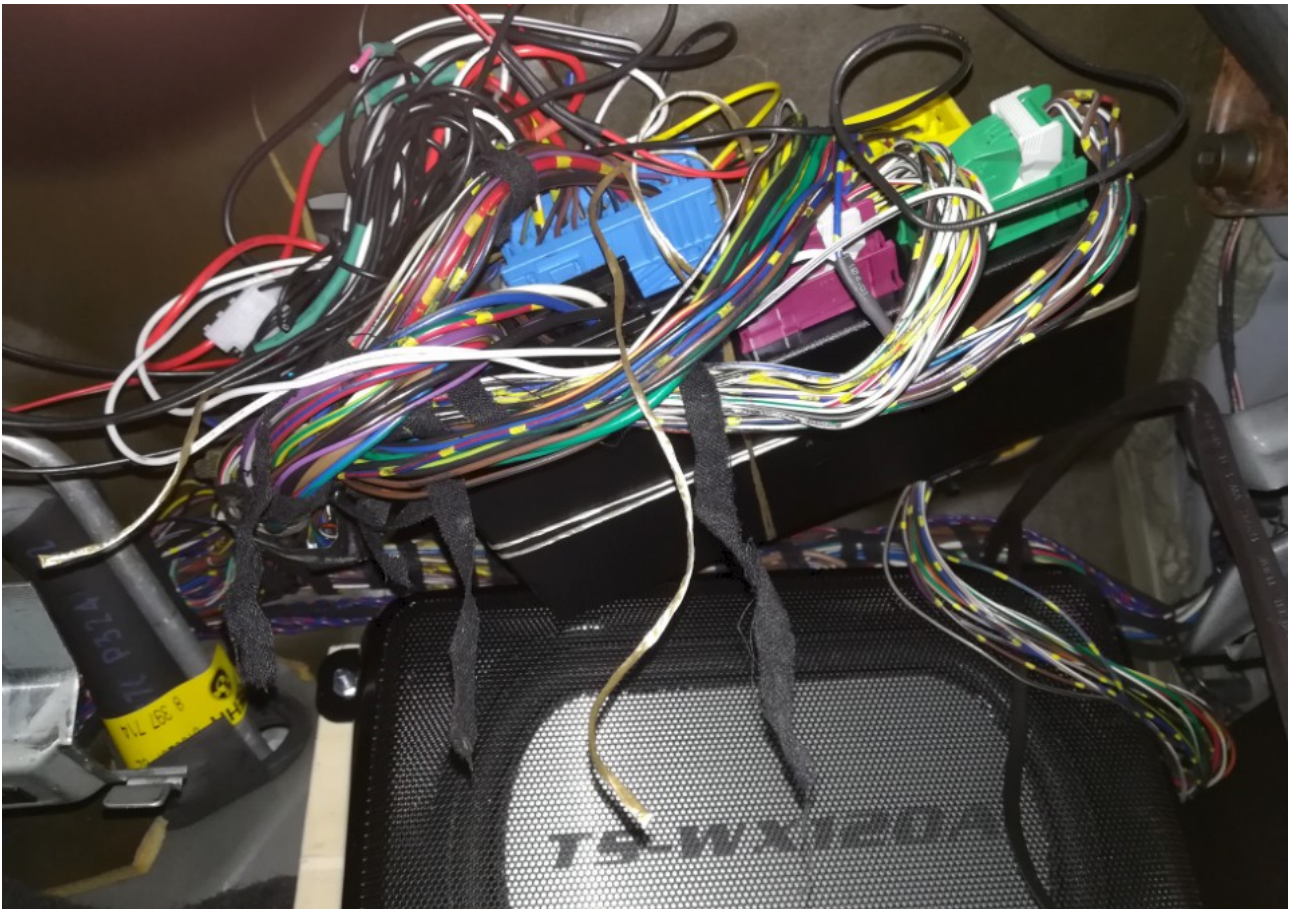
Die Steuergeräte können mit dem Klettband zu einem Bündel zusammengefasst werden. Sie werden mit einem weiteren Klettband an der oberen Halterung der entfernten Steuergeräte-Kunststoffhalterung befestigt. Das Klettband wird durch die Halterung gezogen. Ich habe dafür einen gebogenen Draht benutzt. Folgendes Foto wurde von unten in Richtung „Himmel“ fotografiert:



Beim Zusammenbinden daran denken, dass am großen Steuergerät der Stecker hinten abgezogen wurde. Den wieder einclippen!



Hier eine Aufnahme des ersten Versuchs mit normalen Bindfaden. Es war allerdings eine bescheidene Lösung. Das Klettband ist hier viel besser zu verbauen und hält die Geräte besser an ihrer Position (leider ohne Foto). Ohnehin liegen die Steuergeräte auf dem Handschuhfach auf. Man sollte somit darauf achten, dass die Kabel, nicht wie auf dem Foto, nach unten fallen.



## Schritt 6

### Einbau des Handschuhfachs

Das Handschuhfach sollte wieder mit der linken Seite voran eingebaut werden. Es dürfte nun alles etwas enger zugehen. Es wird aber passen. Die Fußmatte habe ich hinter das Brett legen können.

Zuletzt: **Wiederanklemmen der Masseverbindung der Batterie.**

Das Ergebnis aus zwei Perspektiven:



Das war es! :-)