

ABS / ASC System

BMW Nr. 34.51 1 164 897 (Steuergerät)
34.51 1 164 896 (Hydroblock)

Spannungen:

Pin 25 Dauerplus an Sicherung F38

Pin 24 Minus

Pin 9 Dauerplus an Sicherung F10

Sicht auf den Stecker Steuergerät-Kabelbaumseite

9 ● ● ● . 1

.

25 ● ● ● . 17

1+2 Sensor VL

5+6 Sensor HL

19+20 Sensor VR

22+23 Sensor HR

Die Sensoren haben ca 900 Ohm

Fehler im Speicher : **113 Pumpenmotor-Ventilblock/ Kabelbaum**

Dieser Fehler ließ sich nicht mehr löschen, ABS / ASC komplett außer Betrieb!!

Die Reperaturanleitung führte bei mir zum Erfolg ist aber ohne Gewähr und ohne gewisse Vorkenntnisse sollte man nicht selber daran gehen!!

Zur Reparatur :

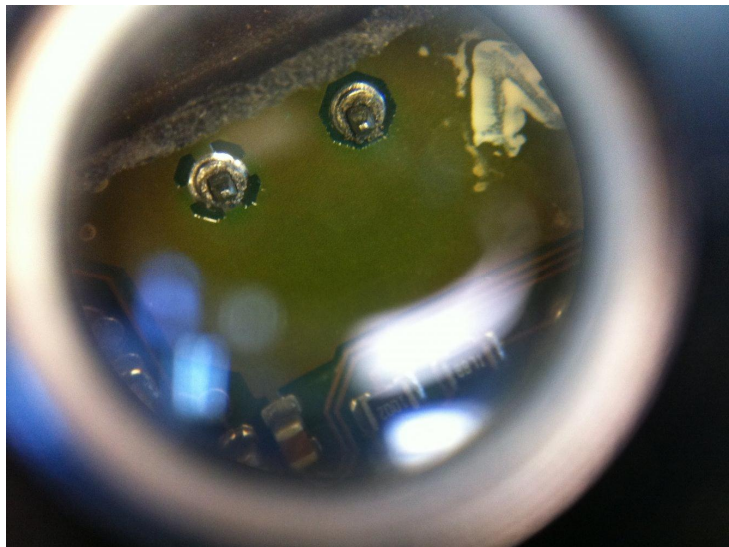
Das Steuergerät sitzt auf dem Hydroblock



Um nicht den ganzen Deckel abzuhebeln habe ich über die 12V Versorgung des Motors mit der Dremel und einer Trennscheibe ein Fenster geschnitten (**Vorsicht das Material vom Deckel ist nur ca 2mm und darunter liegen Bauteile**)



Man konnte sofort sehen das die Lötstellen nicht in Ordnung waren.



Diese Punkte habe ich nachgelötet. (Wellerstation mit einstellbarer Temperatur)

Anschließend wurde der herausgetrennte Deckel mit Karosseriekleber wieder eingeklebt ,so das das Gehäuse wieder dicht war. Überstehender Kleber wurde abgeschliffen, so kann man im eingebauten Zustand nicht festhellen das daran gearbeitet wurden.



Das Steuergerät dann wieder auf den Hydroblock aufgesetzt und mit den 4 Außentorxschrauben (4er Nuss passt) wieder festgeschraubt. Anschließend den Stecker vom Steuergerät wieder aufgesetzt und verriegelt. Zum Schluss mit dem Diagnosegerät Fehler gelöscht und Motor gestartet, ABS /ASC-Fehler war weg.

Es kann sein das man erst einige km fahren muss bevor das ABS-Steuergerät angelernt ist.